



**Buku Panduan**  
**Venus VT-10 USB Modem 2000 1x**  
**( Untuk Windows XP )**  
**Revisi 2.6**

## DAFTAR ISI

Judul .....	1
Daftar Isi .....	2
Install Driver dan Aplikasi Windows Xp.....	3
Cara menjalankan Aplikasi VT-10.....	7
Penggunaan koneksi internet.....	8
Penggunaan fasilitas telepon.....	8
Penggunaan fasilitas SMS.....	9
Kirim SMS .....	9
Terima SMS.....	9
FAQ .....	10

## Install Driver dan Aplikasi di Windows XP

[CATATAN]

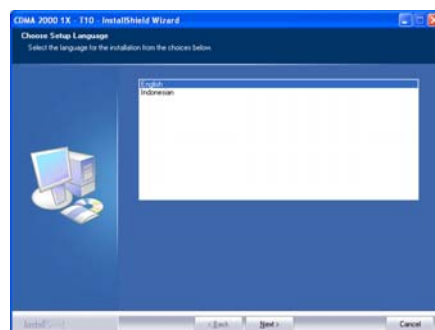
- Jangan memasukkan modem Venus USB Modem ke port USB pada saat memulai instalasi.
  - Pastikan kartu uim anda tidak terkunci atau pin security harus dalam keadaan tidak aktif
1. Masukkan CD Software VT-10 ke dalam CD-ROM, secara otomatis aplikasi akan menampilkan gambar seperti di bawah ini:



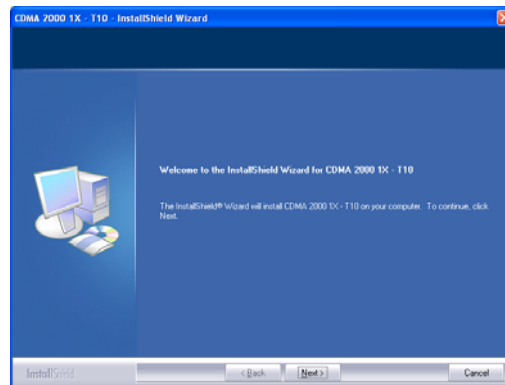
2. Pilih Install CDMA Software, kemudian akan tampil gambar seperti di bawah ini:



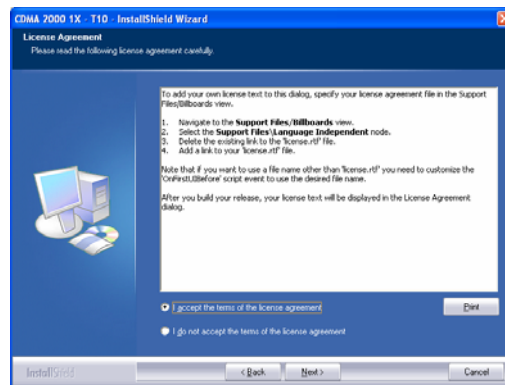
3. Pilih tombol ( Install SW VT-10 Ver. 2.6 ) Versi 2.6 ini tidak ada menu phonebook, sms 160 karakter. Kemudian akan tampil gambar seperti di bawah ini:



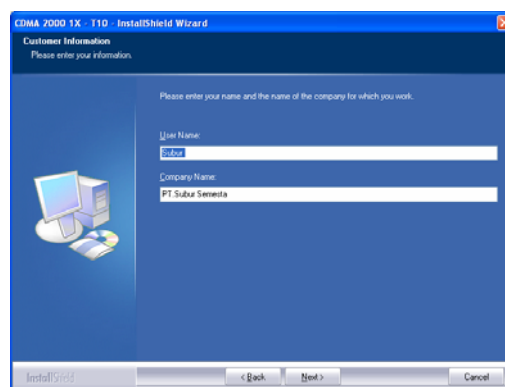
4. Pilih English untuk menggunakan aplikasi installer dalam Bahasa Inggris atau pilih Indonesia untuk aplikasi installer dalam Bahasa Indonesia. Klik tombol Next untuk melanjutkan. Setelah itu akan tampil gambar seperti di bawah ini:



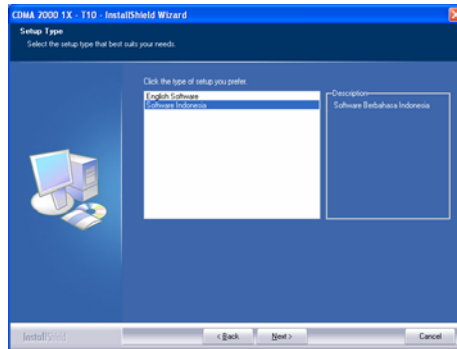
5. Tekan Next untuk melanjutkan, setelah itu akan terlihat gambar seperti di bawah ini:



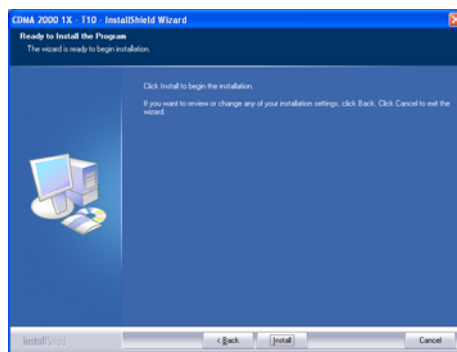
6. Pilih opsi “I accept the term of the license agreement” dan tekan next untuk melanjutkan. Setelah itu akan terlihat gambar seperti dibawah ini :



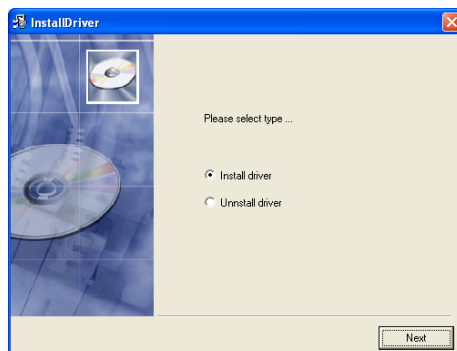
7. Isilah Username dan Company name, tekan tombol Next, kemudian akan tampil gambar seperti di bawah ini:.



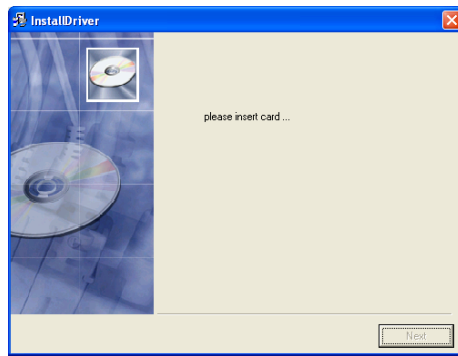
8. Anda dapat memilih “English Software” untuk menggunakan software aplikasi dalam bahasa Inggris dan “Software Indonesia” untuk menggunakan software aplikasi bahasa Indonesia.



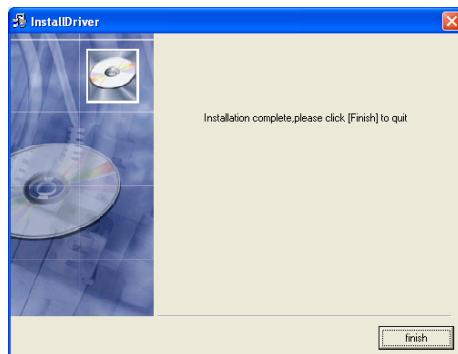
9. Setelah anda klik install, anda tunggu beberapa saat maka ada aplikasi instalasi driver yang terlihat seperti dibawah ini :



10. Pilih Install Driver untuk menginstalasi dan tekan uninstall driver untuk menghilangkan driver dari computer anda. Pastikan USB modem anda tidak terpasang di USB port. Pilihlah install driver. Tunggu beberapa saat maka akan muncul gambar seperti dibawah ini :



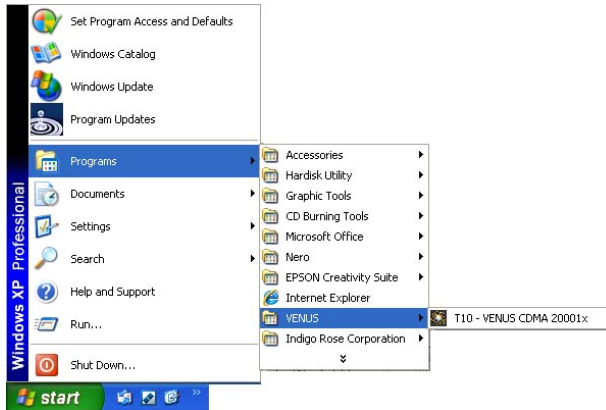
11. Masukkan USB modem anda kedalam USB port. Instalasi driver akan selesai. Setelah itu akan muncul gambar seperti dibawah ini :



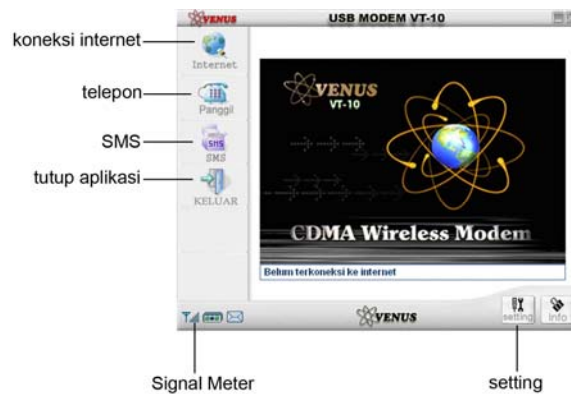
12. Tekan Tombol Finish, penginstalasian sudah selesai.

## Cara menjalankan Aplikasi VT-10

Pilih “Start”, “Programs”, “VENUS” dan klik T-10-VENUS CDMA 20001x, atau lihat gambar seperti di bawah ini:

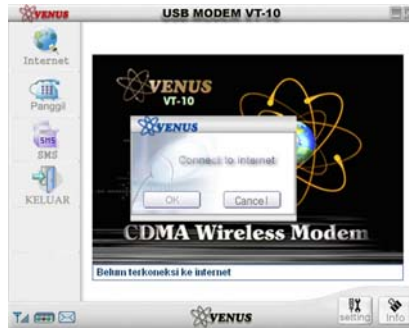


## Menggunakan Aplikasi

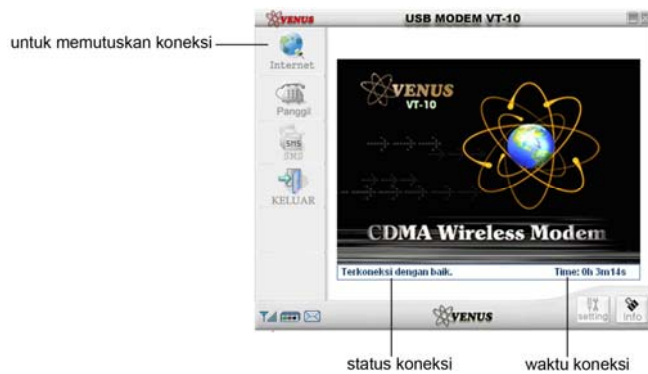


## Penggunaan Koneksi Internet

Klik tombol “Internet”, maka akan muncul gambar seperti di bawah ini:



Klik tombol “OK” untuk koneksi internet dan klik tombol “Cancel” untuk kembali ke menu awal. Jika sudah terkoneksi maka tampilan akan seperti gambar di bawah ini:



Klik tombol “Internet” untuk memutuskan koneksi.

## Penggunaan Fasilitas Telepon

Klik tombol “Panggil”, maka akan muncul gambar seperti di bawah ini:

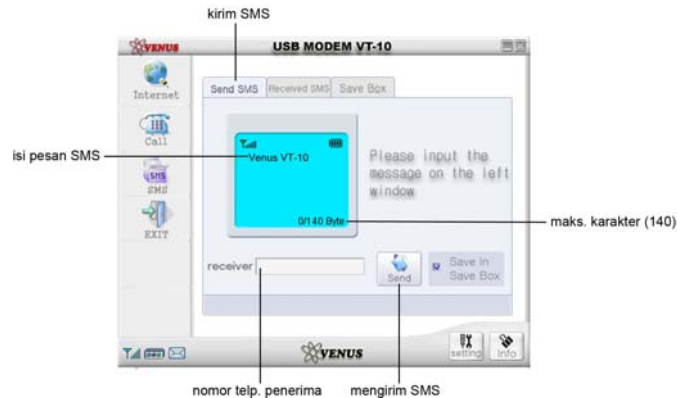




## Penggunaan Fasilitas SMS

Klik tombol “SMS”, lalu pilih “Send SMS” maka akan muncul gambar seperti di bawah ini:

### 1. Kirim SMS



Ketik isi SMS pada kotak biru (maks. 140 kar), isi nomor telepon penerima lalu klik tombol “Send”. SMS yang terkirim akan tersimpan dalam “Save Box”.

### 2. Terima SMS



Pilih SMS yang masuk, maka isi pesan lengkap akan ditampilkan di kotak biru. Klik tombol “Delete” untuk menghapus pesan yang masuk.

## Frequently Asked Question

1. Q: Apa yang harus dilakukan jika pada saat membuka Aplikasi VT-10 Venus CDMA 2000 1x ternyata sinyal bar sebagai indikator kuat sinyal kosong?

A1: Pada menu setting pada Aplikasi VT-10, pilih jenis modem Venus USB Modem.

A2: Jika masih belum ada sinyal, pastikan Driver Com Port yang diperoleh lebih kecil dari Com 10, cara melihatnya adalah dengan klik Start » Setting » Control Panel » Phone and Modem Options » Modems. Nama drivernya Venus USB Modem (pastikan Venus VT-10 sedang terhubung dengan USB port).

2. Q: Apa yang harus dilakukan jika Driver Com Port lebih dari 10 (11 atau seterusnya)?

A1: 1. Remove Driver Com port yang tidak terpakai  
 2. Un-install aplikasi Venus T-10  
 3. Remove Driver Venus USB Modem dari menu Phone & Modem  
 4. Install ulang aplikasi Venus VT-10  
 5. Jika sinyal masih belum muncul, ulangi lagi step 1(Remove Driver Com port yang tidak terpakai)

A2: Com port diubah, cara mengubahnya adalah dengan cara klik Start » Setting » Control Panel » Phone and Modem Options » Modems pilih driver Venus USB Modem, setelah itu di pojok kanan bawah pilih Properties » Advance » Advance Port Setting, setelah itu ubah Com Port tersebut menjadi Com yang lebih kecil dari 10. Lalu klik OK.

3. Q: Muncul pesan “Failed To Com Port”. Apakah ini berpengaruh pada akses internet? Dan bagaimana cara menghilangkannya?

A: pesan “Failed To Com Port” merupakan efek dari perubahan Port, ini tidak berpengaruh terhadap keberhasilan akses internet dan agar pesan ini hilang maka ikuti petunjuk FAQ pada point 2 A1.

4. Q: Apa yang harus dilakukan pada saat akses internet gagal dengan pesan “Error 633. The Modem (or other connecting device) is already in use or is not configured properly” ?

A: Cek modem yang di dial, klik Setting » Network Connections » Venus Properties, pastikan yang ada adalah Venus USB Modem dan pada configure, Max speed adalah 230400.

5. Bagaimana cara akses internet dengan menggunakan Dial Up Networking (tanpa melalui aplikasi Venus T-10) ?

A: Akses internet selain melalui Aplikasi yaitu melalui Windows dengan membuat Dial-Up Networking dari windows dengan cara Start » Control Panel » Network Connection » Create a new connection » Connect to the internet » Setup my connection manually » Connect using a dial-up modem » pilih Venus USB Modem » ketik nama connection, contoh: venus » ketik #777 pada phone number »ketik username, password, confirm password sesuai dengan operator CDMA 800MHz yang digunakan » klik finish.